



**DEXTRAL**  
SERVICIOS GEOLÓGICOS

**DESARROLLAMOS SU  
PROYECTO SIN  
IMPORTAR LA ESCALA**



# DEXTRAL

Soluciones factibles  
para tu proyecto



## Geología

Lo que mejor sabemos hacer, nuestro personal cuenta con más de 15 años de experiencia en todas las ramas de la geología, desde la prospección hasta Ore Control.



## Producción

Contamos con personal altamente calificado y los mejores asesores en planeación, producción, supervisión, seguridad, asó como en procesos metalúrgicos.



## Capacitación

A nuestro equipo le apasiona compartir conocimiento de las distintas áreas de Geociencias y Softwares especializados. Pregunta por el curso de tu interés.

**Contáctanos para recibir  
información detallada**



**DEXTRAL**  
SERVICIOS GEOLÓGICOS



## ¿QUIÉNES SOMOS?

Somos una empresa en crecimiento, cuyo objetivo es ofrecer servicios técnicos de vanguardia, basados en la innovación, así como aplicar nuestra experiencia para optimizar la toma de decisiones y maximizar el valor de los recursos geológico mineros de nuestros clientes.

# ALIADOS ESTRATÉGICOS

Nuestra empresa nace de una idea: satisfacer las necesidades del sector minero con un equipo de trabajo dinámico, que se adapte a las necesidades de los clientes y aporte los mejores resultados. Es por ello que contamos con aliados estratégicos, que nos ayudan a ofrecer servicios de la mejor calidad.

*“Sin importar la escala”* hace referencia al trabajo en conjunto que realizamos tanto con el pequeño minero, como con distintas empresas nacionales y extranjeras del área geológico-minera.





## PROSPECCIÓN Y EVALUACIÓN DE PROYECTOS

Las primeras etapas de la exploración. Dentro de esta fase nos enfocamos en encontrar nuevas zonas mineralizadas y definir sus características físicas y litológicas. Para cumplir el objetivo diseñamos un plan de trabajo a la medida del proyecto.

Ofrecemos experiencia y calidad, nuestro personal ha desarrollado proyectos con éxito a lo largo del país, participando en nuevos descubrimientos.

# PROSPECCIÓN Y EVALUACIÓN DE PROYECTOS

## Muestreo

Nuestro equipo ha tenido éxito descubriendo nuevas zonas mineralizadas en cada uno de los proyectos en los que han participado.

El secreto de dicho éxito radica en utilizar las técnicas adecuadas en la toma de muestras, ya sea con un método selectivo o sistemático. Así como utilizar las herramientas correctas y controles de calidad para que nuestros resultados sean comprobables y replicables.

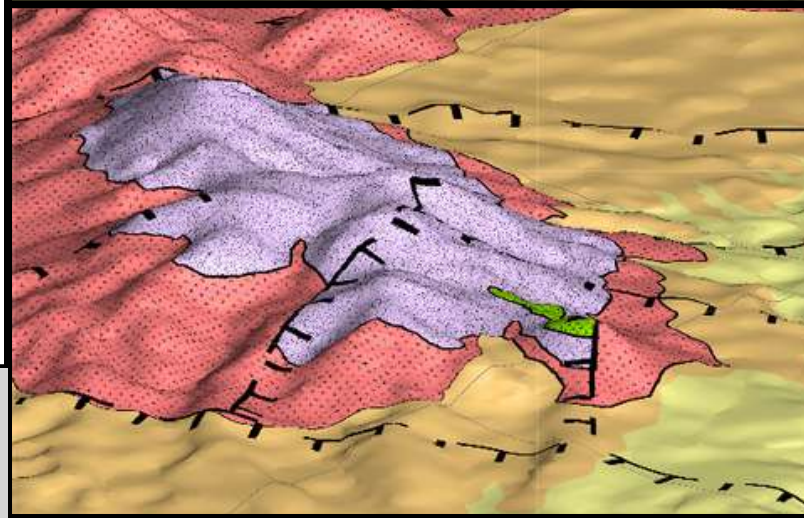
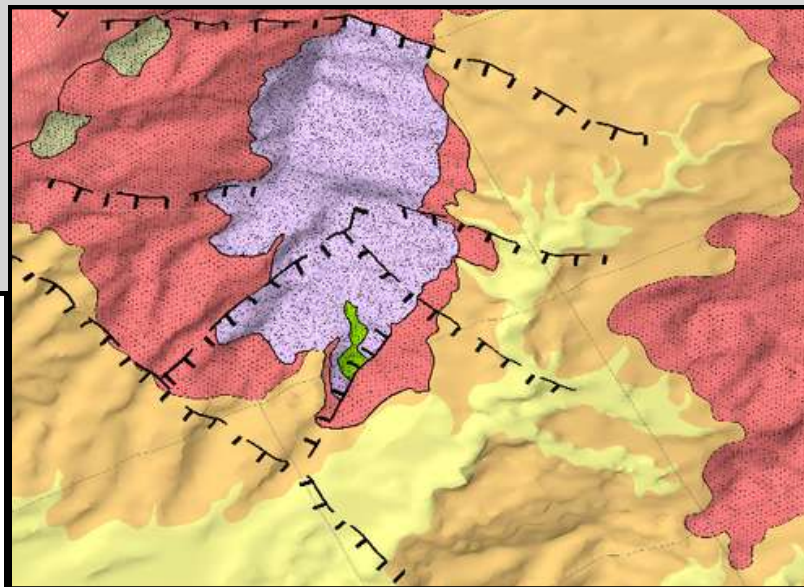
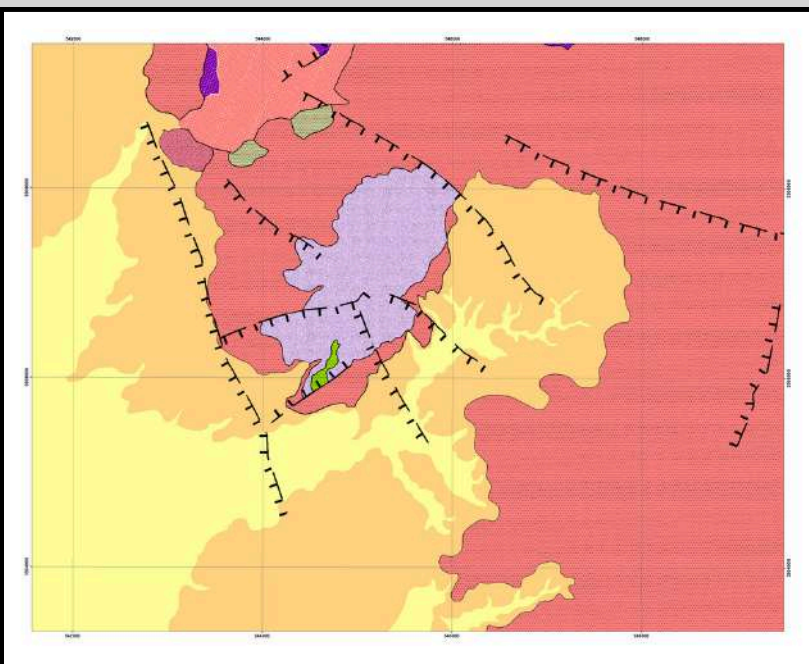
*Nuestra metodología sigue los lineamientos para un informe 43-101*



# PROSPECCIÓN Y EVALUACIÓN DE PROYECTOS

## Mapeo

No solo es importante el recabar datos, si no también representarlos de manera adecuada. Realizamos mapas regionales y a detalle en cualquier etapa de su proyecto.



*Nuestra metodología sigue los lineamientos  
para un informe 43-101*



## **LOGUEO GEOLÓGICO Y GEOTÉCNICO**

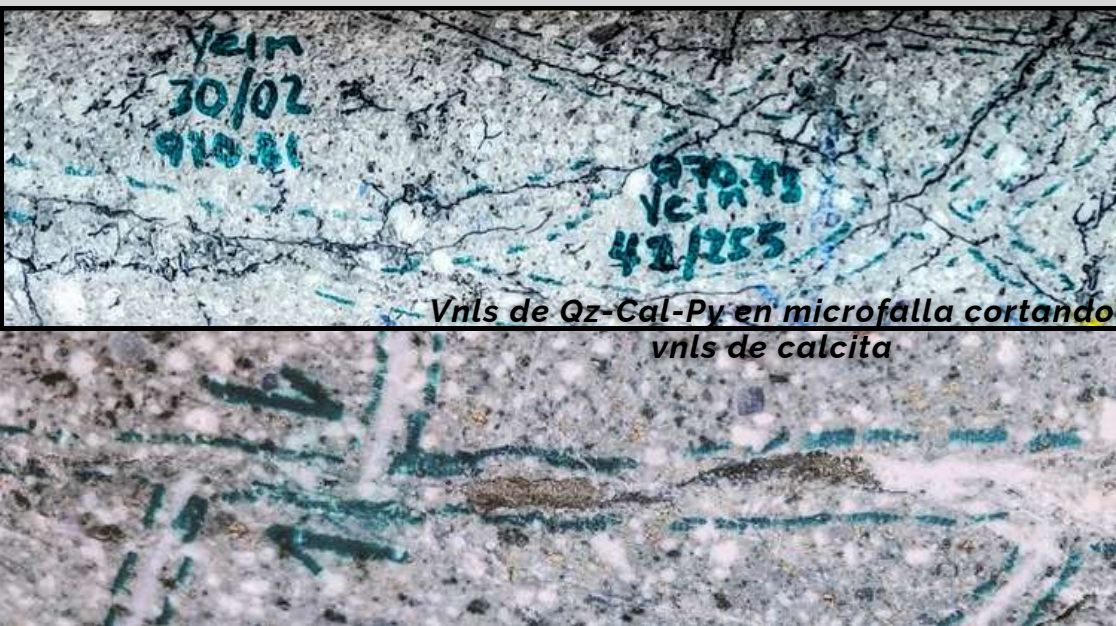
**Durante la etapa de perforación, nuestro equipo describe detalladamente los testigos de barreno, además de encargarse de la supervisar la perforación y el control de calidad.**

**Describir correctamente las características litológicas, estructurales y geotécnicas de la roca, es la clave para definir adecuadamente el modelo de yacimiento y la futura operación.**

# LOGUEO GEOLÓGICO Y GEOTÉCNICO

Nuestro personal cuenta con amplia experiencia en logueo geológico y geotécnico.

Trabajamos de acuerdo a las necesidades de cada cliente, sin embargo, buscamos añadir siempre un extra a nuestro nivel de detalle, esto para realizar mejores interpretaciones de los sondajes.



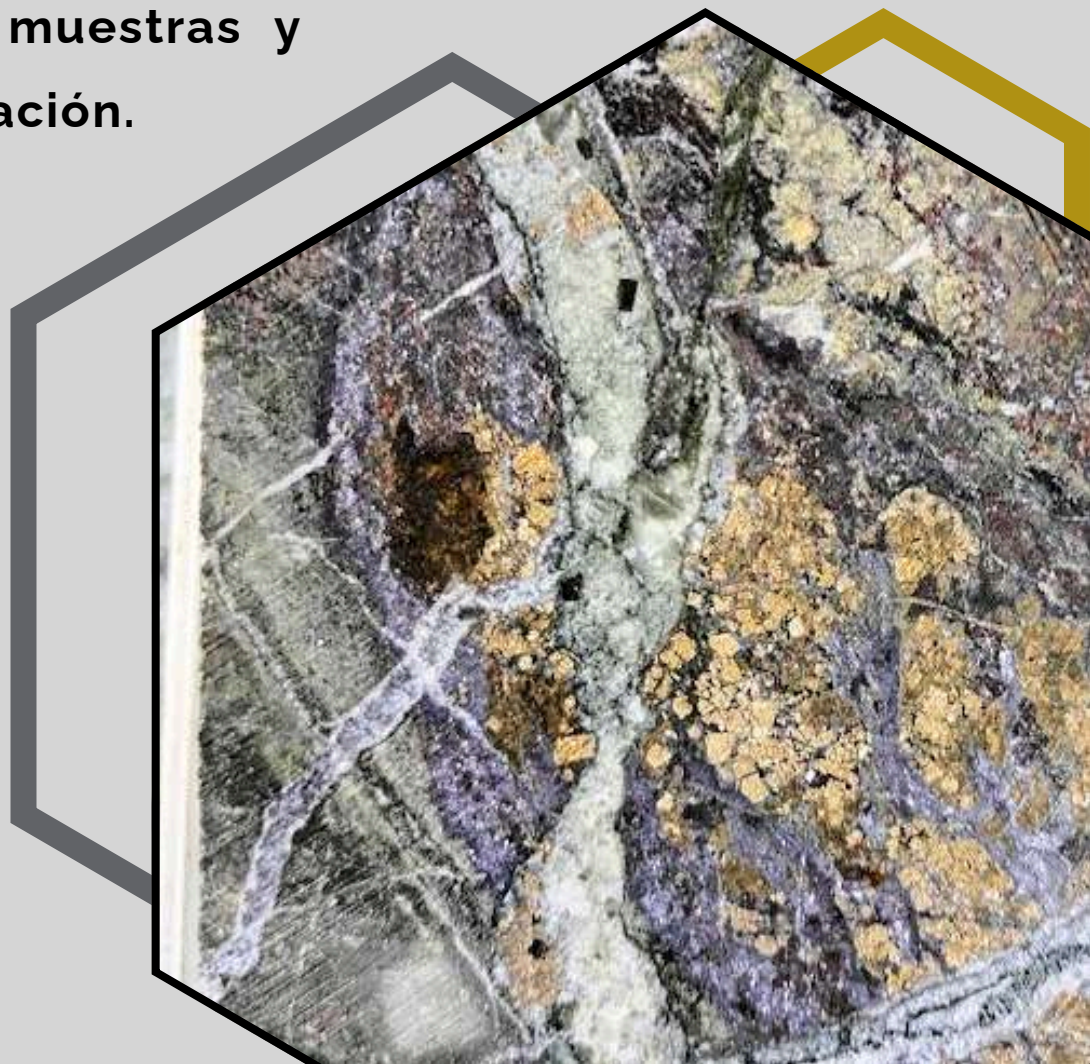
*Vnls de Qz-Cal-Py en microfalla cortando vnls de calcita*



*Flourita en luz UV*

# LOGUEO GEOLÓGICO Y GEOTÉCNICO

Durante la perforación nuestro equipo supervisa al personal operativo en sitio, además de mantener los mejores controles de calidad en el manejo de muestras y testigos de barrenación.

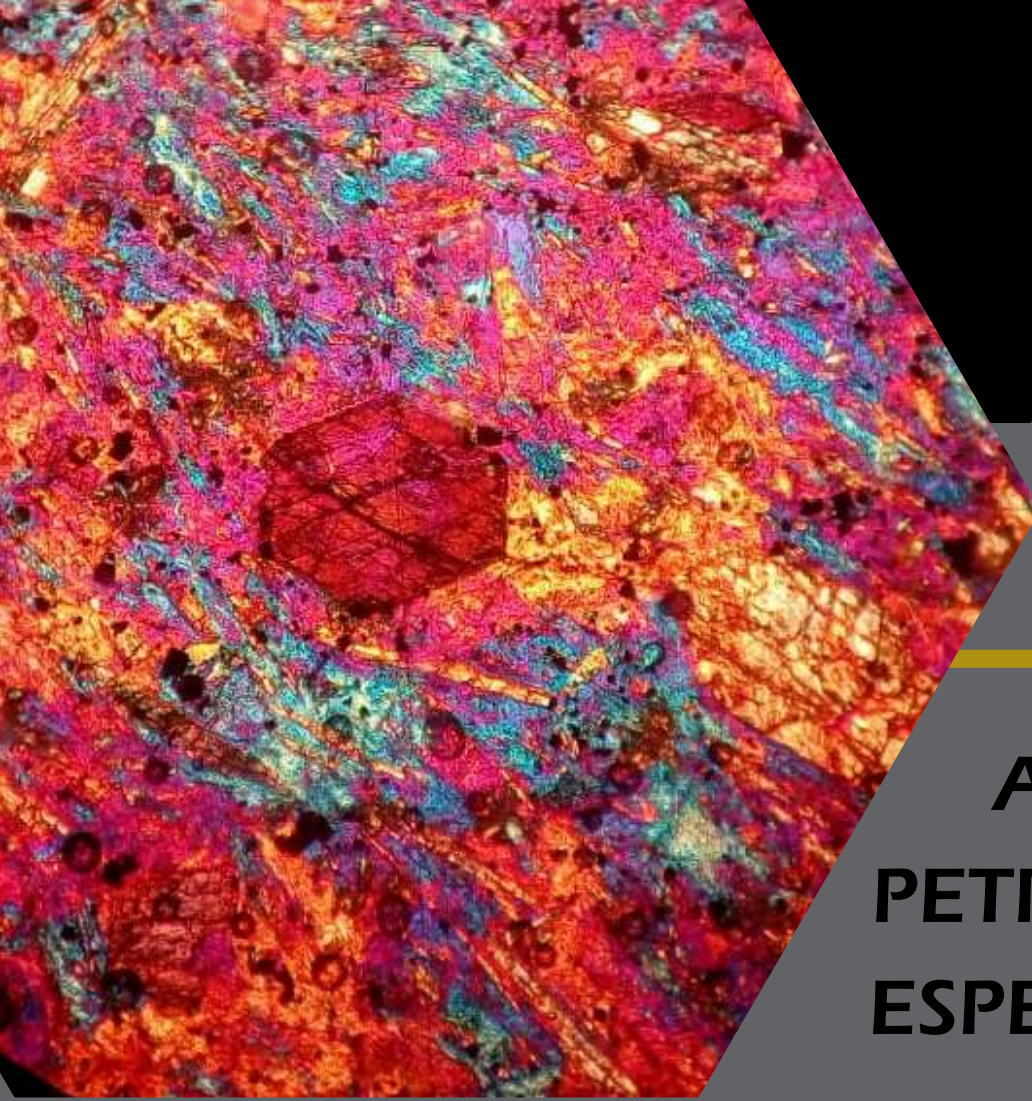




## **MODELO Y ESTIMACIÓN DE RECURSO**

Tanto para un estudio de pre-factibilidad, como un aumento de reservas en mina en producción, es necesario realizar o actualizar el modelo geológico, para esto se requiere digitalizar los datos recabados en las etapas anteriores e interpretarlos correctamente.

Trabajamos con altos estándares internacionales para definir recursos minerales de cualquier yacimiento, así como para elaborar reportes de calidad 43-101 y un modelo geológico acorde.



## ANÁLISIS PETROGRÁFICO ESPECIALIZADO

Este análisis es esencial para identificar correctamente las unidades de roca, así como para determinar las asociaciones minerales principales dentro de cualquier proyecto.

Un correcto análisis petrográfico en las primeras etapas de exploración es clave para el diseño de un modelo geológico de calidad.



# Descubre nuestro amplio catálogo de **Capacitaciones y Cursos**

Capacitamos grupos de profesionales que busquen adquirir nuevos conocimientos técnicos y/o mantenerse actualizados en nuevas tecnologías.

Nuestras capacitaciones se enfocan en diversas ramas de la geología y minería.



**Más de 15 años de experiencia en el sector**

**DEXTRAL**

# Capacitaciones y Cursos

Algunos ejemplos de  
nuestras capacitaciones

## Competencias técnicas

- Técnicas de mapeo geológico-estructural
- Técnicas de logueo
- Técnicas de muestreo
- QA/QC y supervisión de perforación
- Actualización en técnicas de exploración
- Entre otros...

## Software especializado





## Otros servicios

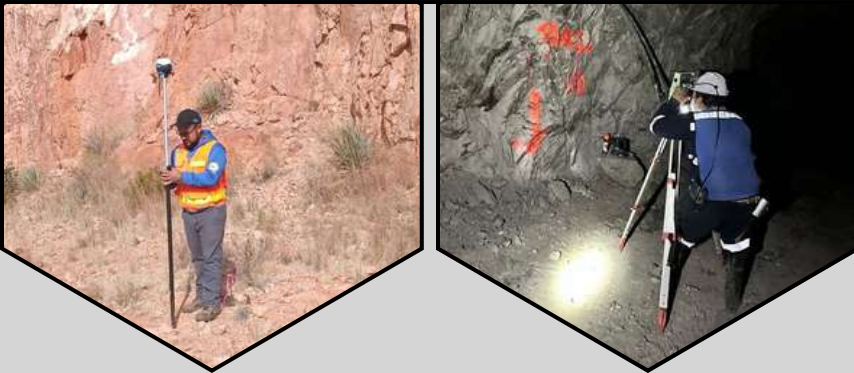
Gracias a nuestras alianzas estratégicas nos es posible proporcionar servicios integrales para la industria minera. Sea cual sea la necesidad de su proyecto, nosotros contamos con un socio que nos apoyará a solucionarla.





# Otros Servicios

## Topografía



## Perforación

Relaciones Comunitarias

Logística de Proyecto

Renta de Vehículos

## Geofísica



Haznos saber lo que buscas y juntos encontraremos la mejor solución para tu proyecto.

# Clientes, socios y colaboradores

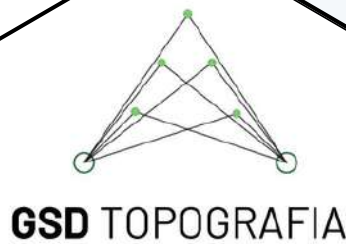
DEXTRAL



SILVER STORM  
— MINING —



GEODEX





# DEXTRAL

SERVICIOS GEOLÓGICOS



## TELÉFONO

+52 (662) 101 9268

+52 (632) 103 0229



## E-MAIL

[contacto@dextralgeo.com](mailto:contacto@dextralgeo.com)



## SITIO WEB

[www.dextralgeo.com](http://www.dextralgeo.com)



## UBICACIÓN

Arcos de la  
Frontera #26  
Real de Castilla  
Hermosillo, Son.



# CONTÁCTANOS

# DESARROLLEMOS JUNTOS TU PROYECTO